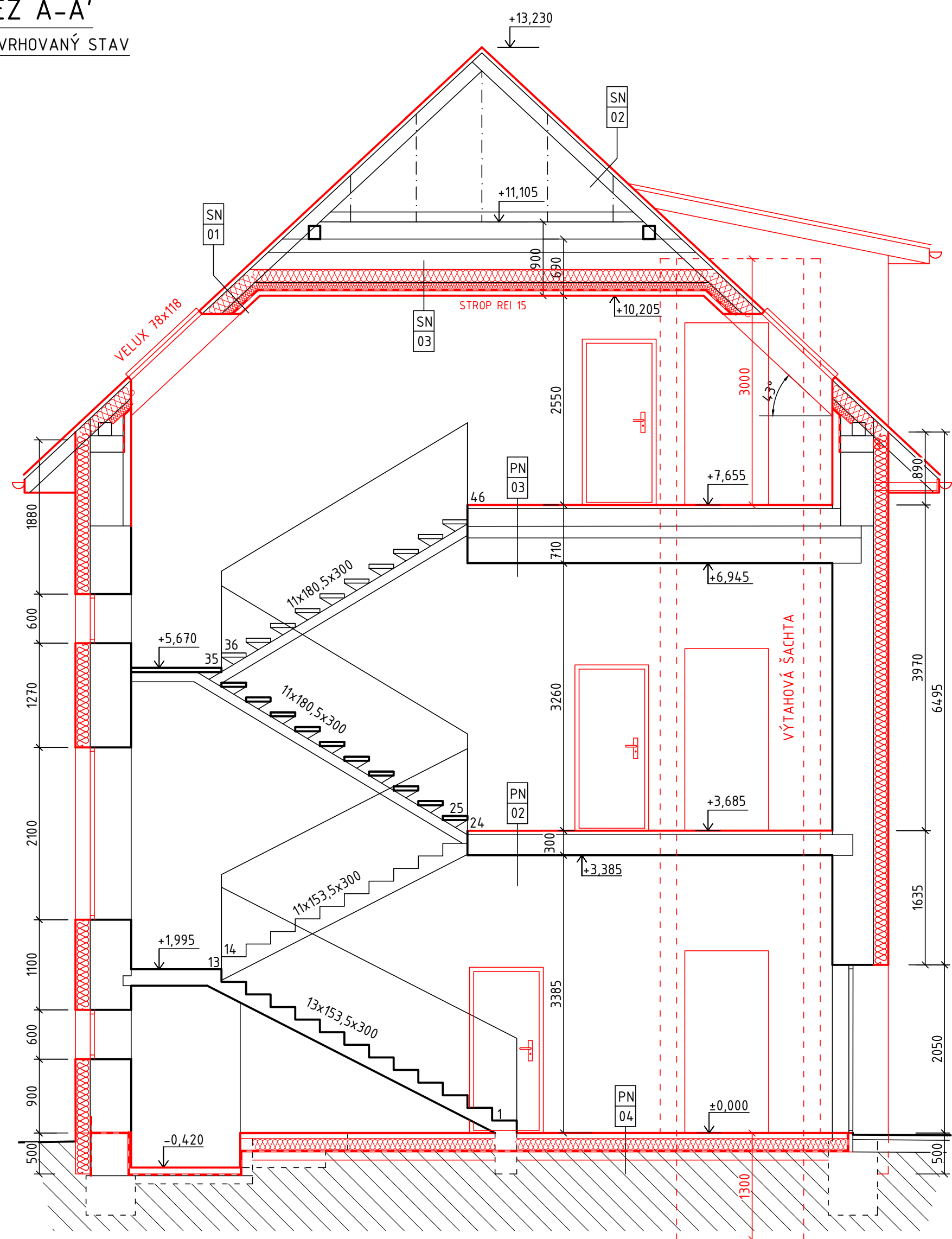


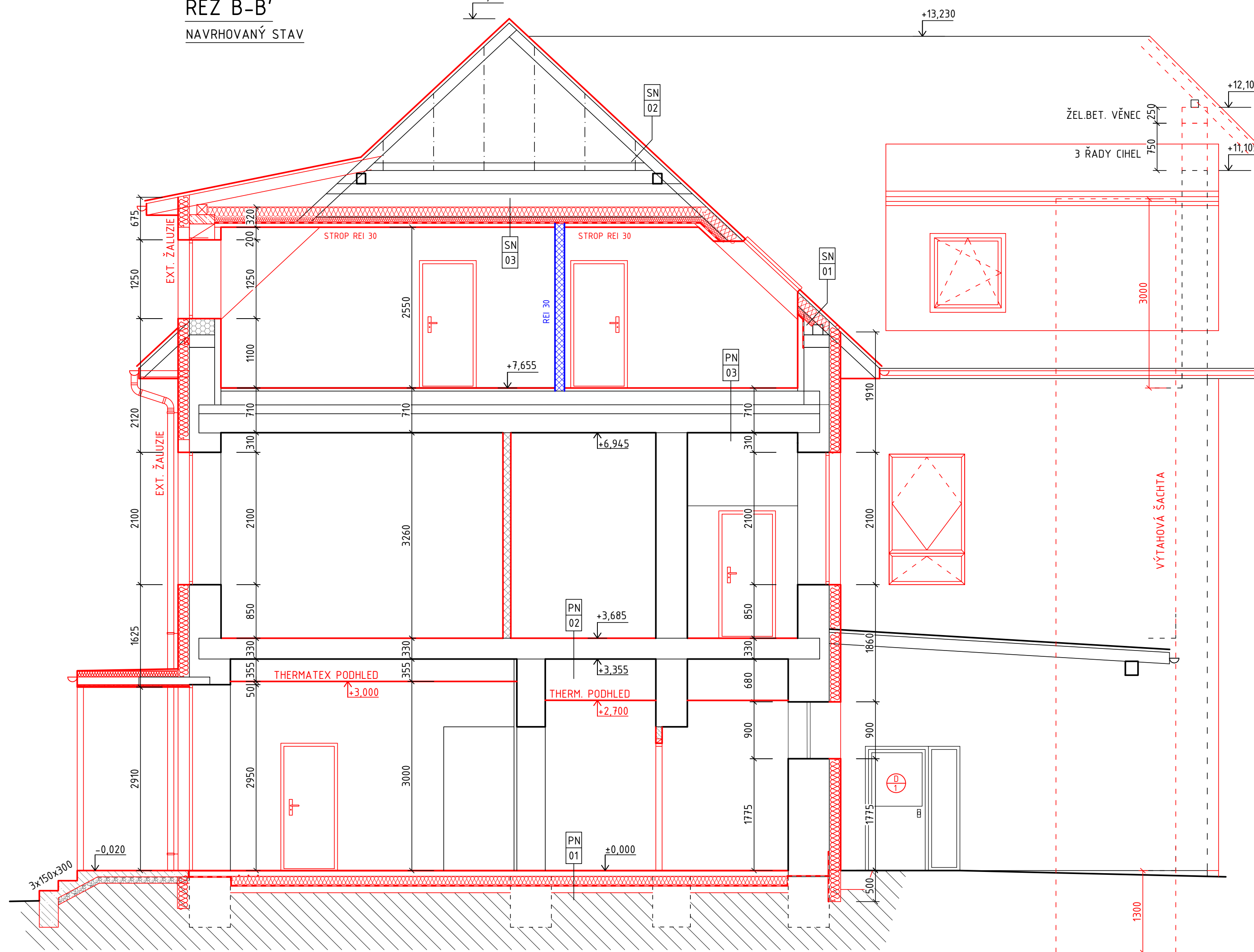
ŘEZ A-A'

NAVRHOVANÝ STAV



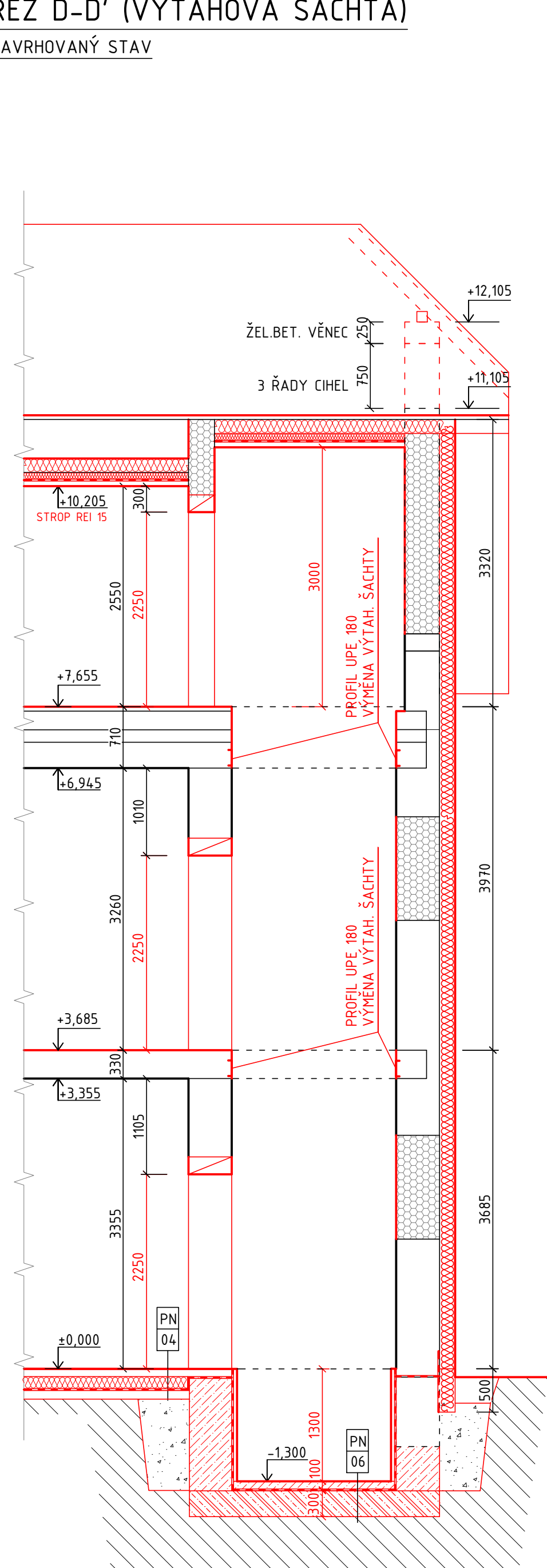
ŘEZ B-B'

NAVRHOVANÝ STAV



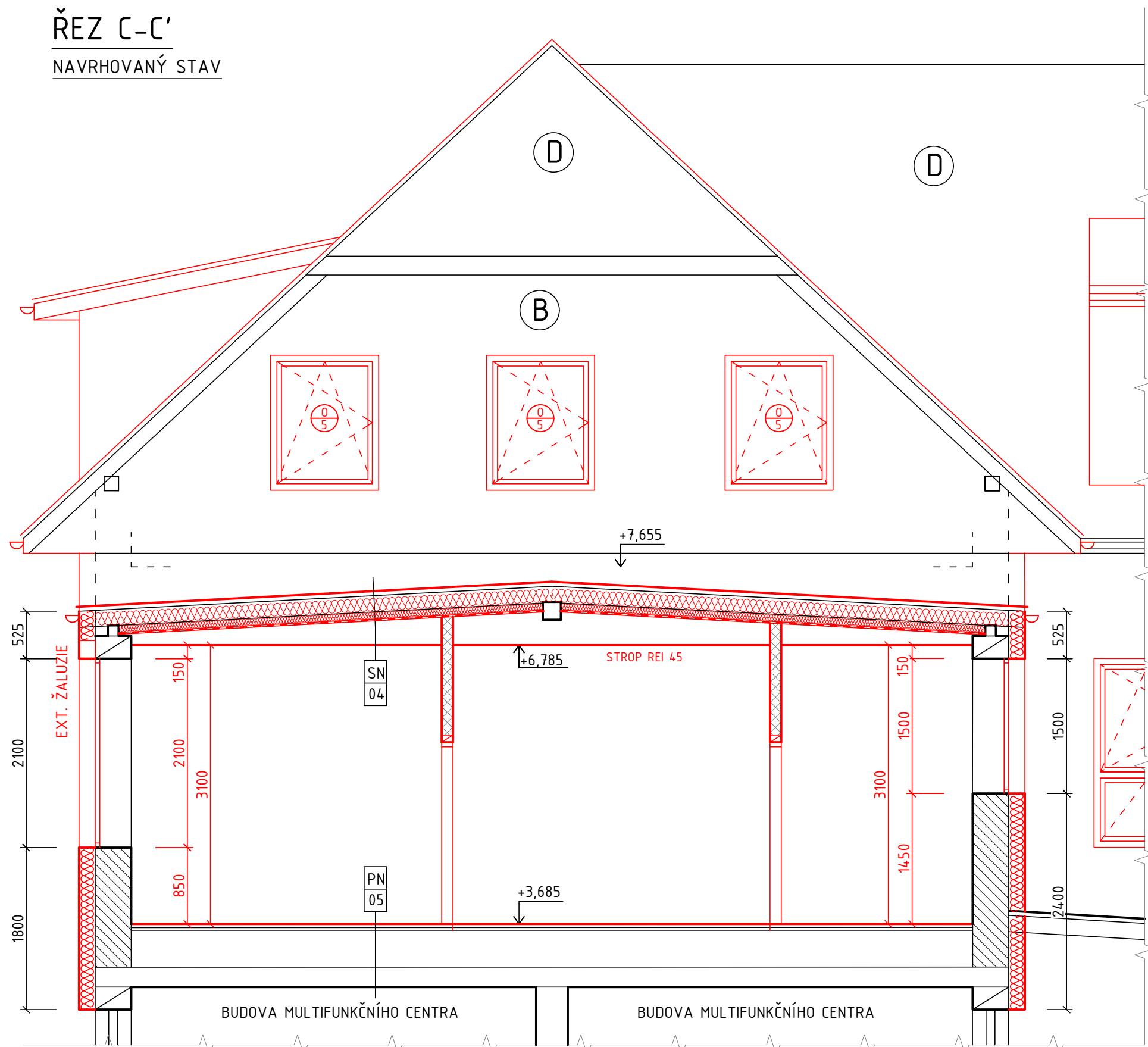
ŘEZ D-D' (VÝTAHOVÁ ŠACHTA)

NAVRHOVANÝ STAV



ŘEZ C-C'

NAVRHOVANÝ STAV



SKLADBA KONSTRUKCÍ

SKLADBA [PN 01] PODLAHA 1NP (NAVRHOVANÁ)

- NÁŠLAPNÁ VRSTVA - PVC / KER. DLAŽBA 10 mm
- SAMONIVELAČNÍ HMOTA 60 mm
- CEMENTOVÝ POTĚR 20 mm
- POTRUBÍ TEPLŮVOD. VYTÁPĚNÍ 20 mm
- SEPARAČNÍ VRSTVA - PE - FÓLIE (SPOJE PŘELEPIT PÁSKOU) 140 mm
- TEPELNĚ IZOLAČNÍ VRSTVA - POLYSTYREN EPS 100 S 100 mm
- IZOLACE PROTI ZEMNÍ VLHKOSTI - 2x ASFALTOVÝ PÁS 100 mm
- ASFALTOVÝ PENETRAČNÍ NÁTĚR MAX 100 mm
- PODKLADNÍ BETON
- ŠTERKOVÁ VYROVNÁVACÍ VRSTVA
- ROSTLÁ ZEMINA

SKLADBA [PN 02] PODLAHA 2NP (NAVRHOVANÁ)

- PODLAHOVÁ KRYTINA (NOVÁ) 35 mm
- PODLAHA KNAUF 60 mm
- CEMENTOVÝ POTĚR 40 mm
- SYPANÝ PERLIT 40 mm
- CEMENTOVÝ POTĚR 60 mm
- STROP HURDIS 80 mm (DO PROFILU I240)
- JÁDROVÁ OMÍTKA 20 mm
- ŠTUKOVÁ OMÍTKA

SKLADBA [PN 03] PODLAHA PODKROVÍ (NAVRHOVANÁ)

- PODLAHOVÁ KRYTINA (NOVÁ) 35 mm
- PODLAHA KNAUF 60 mm
- ZÁKLUP Z PRKEN TL. 25 mm
- DŘEVĚNÉ TRÁ 100/120
- OCÉLOVÉ PRŮVLAKY 2U240
- CEMENTOVÝ POTĚR 60 mm
- SYPANÝ PERLIT 80 mm
- CEMENTOVÝ POTĚR 20 mm
- STROP HURDIS 80 mm (DO PROFILU I240)
- JÁDROVÁ OMÍTKA 20 mm
- ŠTUKOVÁ OMÍTKA

SKLADBA [PN 06] PODLAHA VÝTAHOVÉ ŠACHTY

- EPOXIDOVÝ NÁTĚR 100 mm
- CEMENTOVÝ POTĚR 100 mm
- IZOLACE PROTI TLAK. VODĚ - 2x ASFALTOVÝ PÁS
- ASFALTOVÝ PENETRAČNÍ NÁTĚR
- ŽELEZOBETONOVÁ ZÁKLADOVÁ DESKA 300 mm
- ROSTLÁ ZEMINA

SKLADBA [PN 04] PODLAHA 1NP (NAVRHOVANÁ)

- NÁŠLAPNÁ VRSTVA - KER. DLAŽBA 10 mm
- SAMONIVELAČNÍ HMOTA 60 mm
- CEMENTOVÝ POTĚR 20 mm
- SEPARAČNÍ VRSTVA - PE - FÓLIE (SPOJE PŘELEPIT PÁSKOU) 140 mm
- TEPELNĚ IZOLAČNÍ VRSTVA - POLYSTYREN EPS 100 S 100 mm
- IZOLACE PROTI ZEMNÍ VLHKOSTI - 2x ASFALTOVÝ PÁS 100 mm
- ASFALTOVÝ PENETRAČNÍ NÁTĚR MAX 100 mm
- PODKLADNÍ BETON
- ŠTERKOVÁ VYROVNÁVACÍ VRSTVA
- ROSTLÁ ZEMINA

SKLADBA [PN 05] PODLAHA 2NP (NAVRHOVANÁ)

- PODLAHOVÁ KRYTINA - PVC 40 mm
- CEMENTOVÝ POTĚR 30 mm
- EPS + LEPIDLO 40 mm
- PERLITBETON 410 mm
- STROP - PZD PANEL 220 mm

SKLADBA [SN 01] STŘECHA PODKROVÍ (NAVRHOVANÁ)

- FALCOVANÝ PLECH
- DIFUZNÍ FOLIE SE SMÝČKOVOU ROHOŽÍ
- PLOŠNÝ ZÁKLUP Z PRKEN TL. 25 mm
- MINERÁLNÍ VATA TL. 160 mm (V ÚROVNI KROKVÍ)
- PIR PANEL TL. 80 mm
- PAROZÁBRANA
- SDK DESKA NA SYSTÉMOVÉM ROŠTU

SKLADBA [SN 02] STŘECHA PŮDY (NAVRHOVANÁ)

- FALCOVANÝ PLECH
- DIFUZNÍ FOLIE SE SMÝČKOVOU ROHOŽÍ
- PLOŠNÝ ZÁKLUP Z PRKEN TL. 25 mm
- KONSTRUKCE KROVU

SKLADBA [SN 03] STŘECHA PODKROVÍ (NAVRHOVANÁ)

- PROSTOR PŮDY
- MINERÁLNÍ VATA TL. 160 mm
- PLOŠNÝ ZÁKLUP Z PRKEN TL. 25 mm (NA ZÁVĚSECH Z LATÍ)
- PIR PANEL TL. 80 mm
- PAROZÁBRANA
- SDK DESKA NA SYSTÉMOVÉM ROŠTU (REI 15, REI 30)

SKLADBA [SN 04] STŘECHA 2NP (NAVRHOVANÁ)

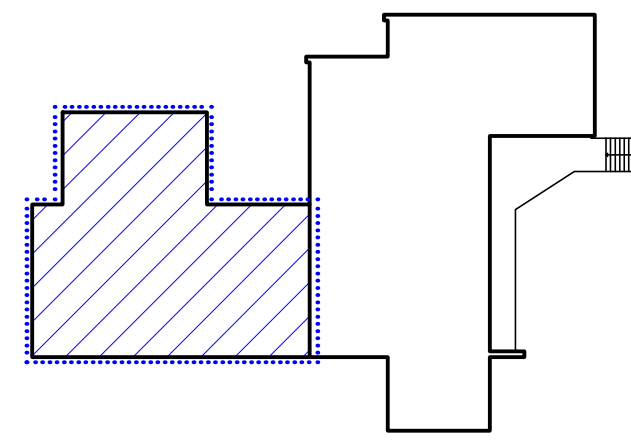
- FALCOVANÝ PLECH
- DIFUZNÍ FOLIE SE SMÝČKOVOU ROHOŽÍ
- PLOŠNÝ ZÁKLUP Z PRKEN TL. 25 mm
- MINERÁLNÍ VATA TL. 160 mm (V ÚROVNI KROKVÍ)
- PIR PANEL TL. 80 mm
- PAROZÁBRANA
- SDK PODHLED NA SYSTÉMOVÉM ROŠTU (REI 45)

LEGENDA MATERIÁLŮ

- STÁVAJÍCÍ ZOIVO - CPP NA MVC
- STÁVAJÍCÍ ZOIVO - PLYNOSILIKÁT
- BOURANÉ KONSTRUKCE
- DOZDÍVKY YTONG
- MALTA PRO CELOPLOŠNOU TENKOU SPÁRU
- ZDIVO SILKA 250 (MEZIBYT. STĚNA 250mm)
- MALTA PRO CELOPLOŠNOU TENKOU SPÁRU
- YTONG KLASIK 125 (PŘÍČKA 125mm)
- MALTA PRO CELOPLOŠNOU TENKOU SPÁRU
- YTONG KLASIK 100 (PŘÍČKA 100mm)
- MALTA PRO CELOPLOŠNOU TENKOU SPÁRU
- SDK PŘÍČKA S POŽ. ODOLNOSTÍ REI 30 (MEZIBYT. STĚNA)
- DŘEVĚNÁ NOSNÁ KČE, VZD. NEPRŮZVUČNOST $R_{w, min} \geq 55$ dB
- SDK PŘÍČKA - DĚLÍČ
- DŘEVĚNÁ NOSNÁ KČE
- ŽELEZOBETONOVÉ KONSTRUKCE

SCHÉMA OBJEKTU

M 1:500



GSM: +420 721 980 337, email: sebesta@sb-projekce.cz, www: www.sb-projekce.cz

PROJEKT:	STAVEBNÍ ÚPRAVY OBJEKTU OZNICE č.p. 91 PARCELA ST. Č. 129, K.Ú. OZNICE	PARÉ:
INVESTOR:	OBEC OZNICE, OZNICE 109, 756 24 OZNICE	ZODP. PROJEKTANT:
OBJEKT:	SO-01 - OBJEKT OBČ. VYBAVENOSTI	Ing. PETR ŠEBESTA
ČÁST DOKUMENTACE:	D - DOKUMENTACE OBJEKTŮ	VYPRACOVAL:
NÁZEV VÝKRESU:	NAVRHOVANÝ STAV ŘEZ A-A', B-B', C-C', D-D'	ZUZANA PALÁTOVÁ
FORMÁT:	844	Č. ZAK:
MĚŘÍTKO:	1:50	007/2025
ČÍSLO VÝKRESU:	D-1.1.3-13	STUPĚŇ:
		DPS
		DATUM:
		01/2025